

MC Advisory

“La consulenza delle banche, un caso di studio”

Il caso reale

Chi

- Banca del territorio di piccole dimensioni
- con dimestichezza nei servizi finanziari e con lunga esperienza nelle gestioni patrimoniali multimanager
- attenta alle esigenze del cliente e all'innovazione

Quando

- Dal 2008 progetta un servizio di consulenza evoluta e definisce il perimetro del servizio
- Dal 2009 propone alla clientela il servizio in modo qualificato

Come

- **Corretta perimetrazione contrattuale del servizio**
- **Ampio universo investibile**
- **Piattaforma informatica evoluta e personalizzata**
- **Processo tracciabile di definizione delle raccomandazioni**
- **Controllo ongoing del rischio di portafoglio (valutazione dell'adeguatezza del portafoglio nel continuo)**
- **Modalità di remunerazione del servizio: on top flat fee**
- **Ampio target di clientela**

La revisione del modello

Ridefinizione del business project

Segmentazione del modello di business

Adeguamento del modello di servizio

Diffusione del servizio

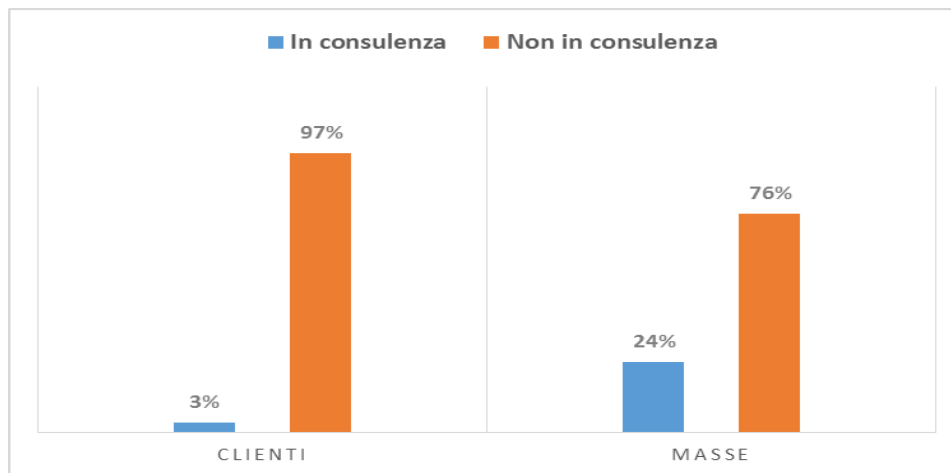
Aumento redditività

Cruscotto Consulenza

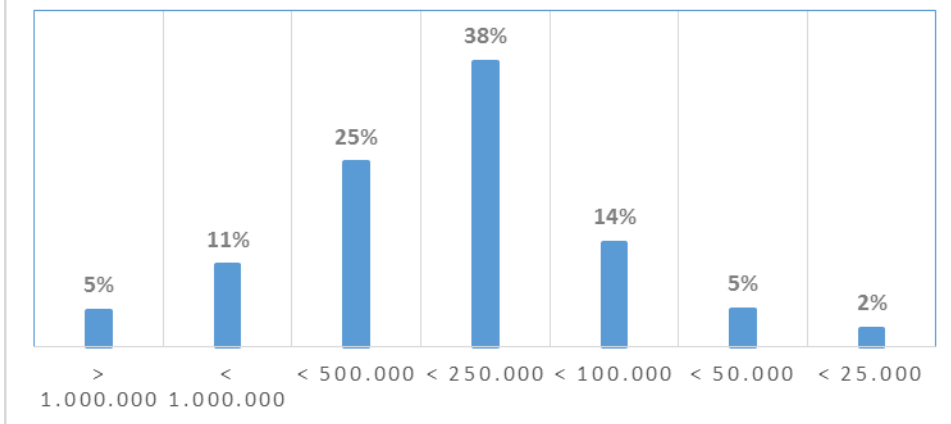
Crea Archivi	Crea Ana OICR
Macro Totali per agenzia	Verifica anagrafica
Sintesi conflitto interesse	Sintesi masse
Analisi portafogli per classe	Ricavi per classe
Analisi portafogli per Filiale	Ricavi per filiale
Portafogli per consulente S	Ricavi per Consulente
Portafogli per consulente A	Analisi ricavi oicr
Analisi GPF	<i>Proiezioni</i>
Ricerca Cliente	<i>Analisi diversificazione</i>

Business intelligence al servizio della consulenza:
dalla pianificazione strategica al monitoraggio del
business

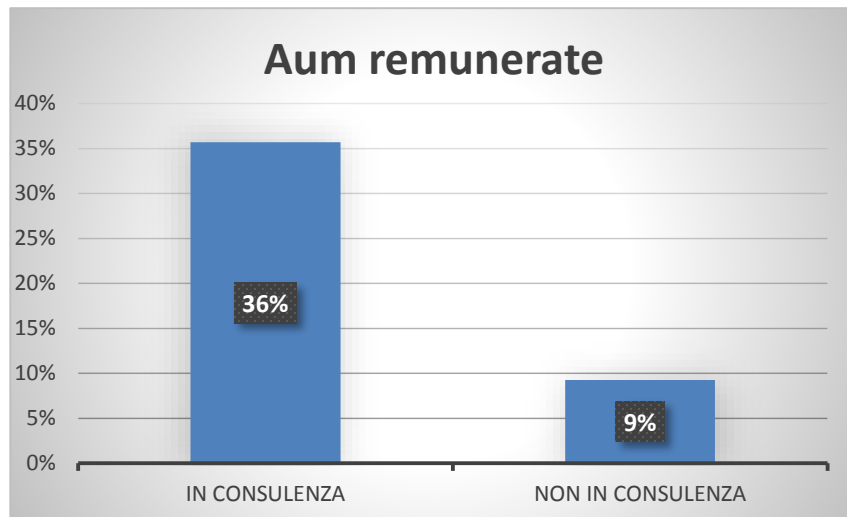
AUM in consulenza



DISTRIBUZIONE PER CLASSI DI RICCHEZZA



Redditività AUM



La componente remunerata del portafoglio del cliente in consulenza è significativamente maggiore a quella del cliente che gode del servizio. Anche i ricavi unitari sono sensibilmente maggiori.

Proiezioni e scenari

Proiezioni

Scenario

Clients in consultancy 6,00%

Assets in Consultancy 100.000

Annual fee 500

Liabilities 28,00%

Other Liabilities 23,00%

Liquidity 34,00%

GP 5,00%

Oicr Obbl 5,00%

Oicr Bil 3,00%

Oicr AZ 2,00%

Rem Gp

Rem Oicr Obbl

Rem Oicr Bil

Rem Oicr AZ

Minimum assets

Tutti

Nota

Analisi per anag

Ricavi totali

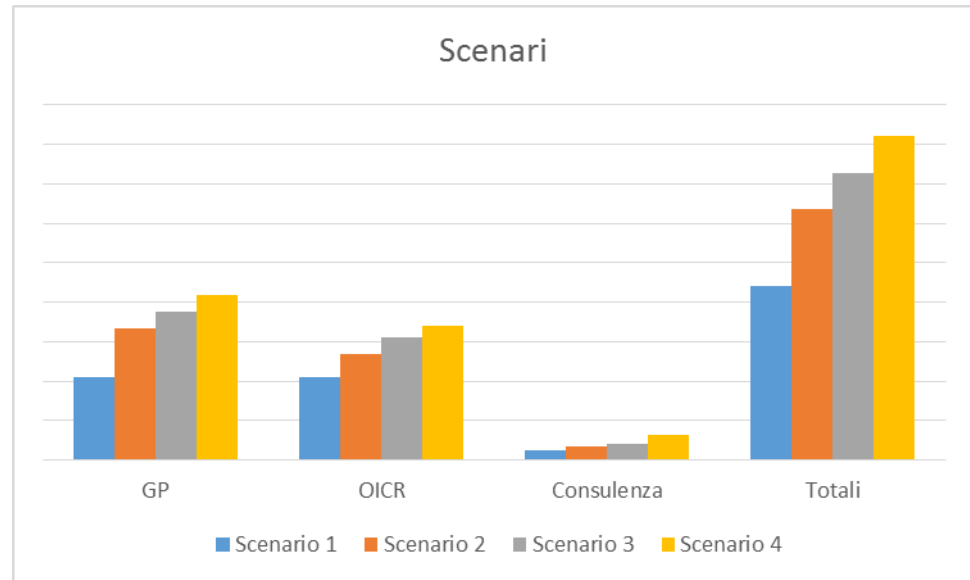
Scenari Sintesi

Scenari Filiale

Scenari Classe

Scenari Consul.

Scenari

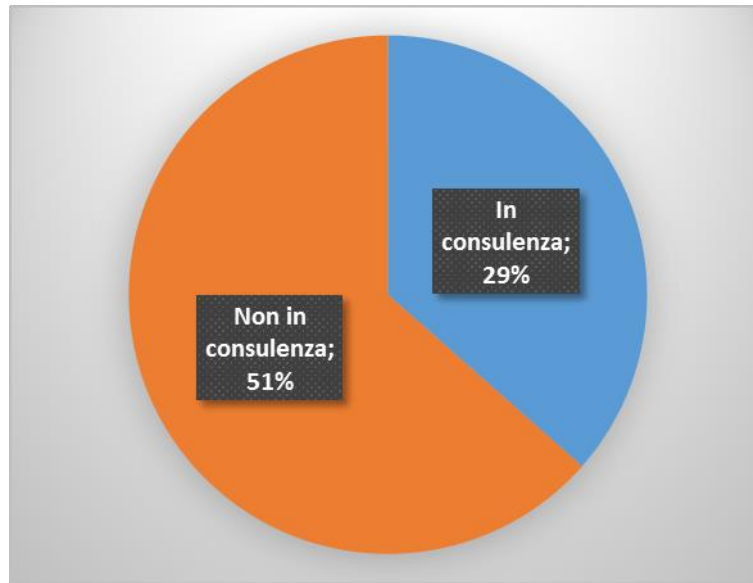


Liquidità



Business e compliance possono essere in
equilibrio?
Cosa è successo al cliente?

Conflitto Interessi



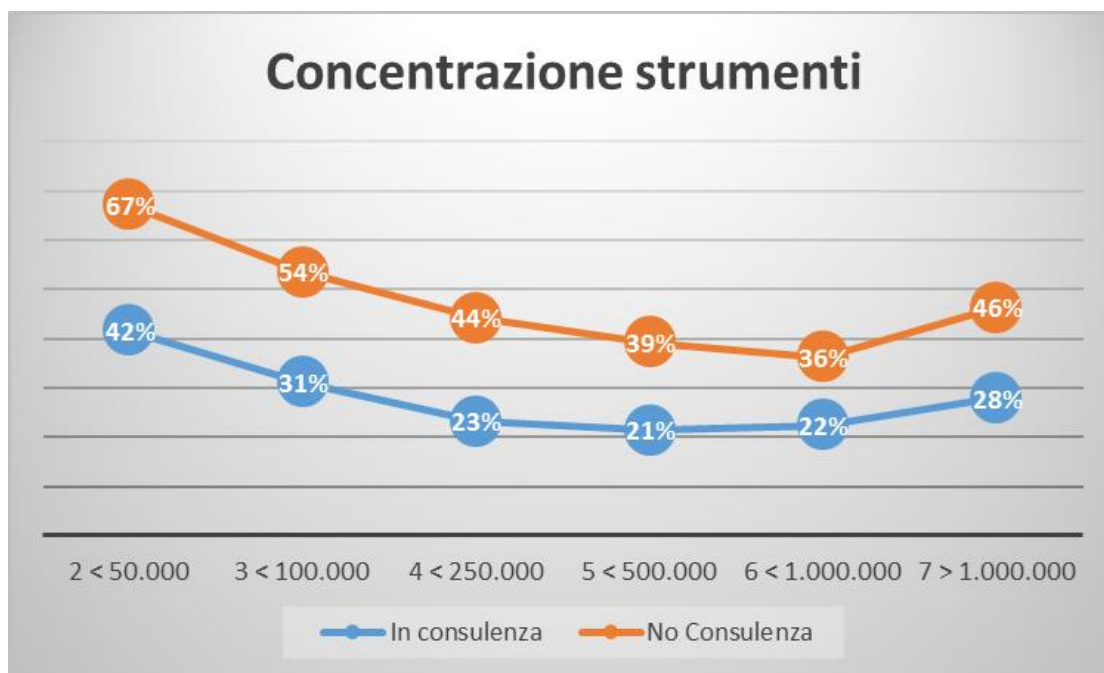
L'analisi dei dati evidenzia che gli strumenti finanziari in conflitto di interesse, presenti nei portafogli della clientela in consulenza, sono **strutturalmente minori**, non solo nei valori medi, ma anche nelle analisi per classe di ricchezza, agenzia e consulente.

Diversificazione



L'analisi della diversificazione per numero di strumenti finanziari nei portafogli dei clienti in consulenza è sempre maggiore rispetto quelli che non lo sono. La numerosità degli strumenti è correlata alle classi di ricchezza.

Concentrazione



I clienti in consulenza evidenziano punte medie di concentrazione degli investimenti in un singolo asset minori, qualificando ulteriormente la diversificazione.

Grazie a:



DATA SKILLS
UNDERSTANDING THE WORLD

AZIENDA DATA MINING BUSINESS INTELLIGENCE CONSULENZA BIG DATA FORMAZIONE MEDIA BLOG CONTATTI

Metodologia Agile per la Business Intelligence e per il Data Mining.

Analytics



Chi siamo?
DATASKILLS È UNA REALTÀ CHE OPERA A TUTTO CAMPO NEL MONDO DELLA DATA SCIENCE

Business Intelligence
Un sistema di business intelligence permette alla...

Data Mining
...consentono di realizzare attività

Per Business Intelligence e data integration



EXCELLENCE CONSULTING

HOME CHI SIAMO SERVIZI MERCATI CARRIERE STUDI CONTATTI

CHI SIAMO

PROFESSIONISTI
CHE FANNO LA DIFFERENZA PER IL CLIENTE

Siamo la società di consulenza direzionale per chi vuole realizzare progettualità di successo

PER APPROFONDIRE >

CHI SIAMO

Excellence Consulting

Siamo un gruppo di professionisti che supporta il management delle aziende nelle principali decisioni gestionali e nel governo di attività imprenditoriali afferenti a tutte le are...

di lavoro, di architetture e applicazioni informatiche.
...eccellenza, creare valore per il...
...al suo centro

Per il contributo metodologico